



# পলমল গ্রুপ অব ইন্ডাস্ট্রিজ

কনফিড্যান্স সেন্টার, ৯/খ, শাহজাদপুর, গুলশান, ঢাকা-১২১২।

ইউনিট নাম: আসওয়াদ কম্পোজিট মিলস লিঃ

কবিরপুর, সাভার, ঢাকা।

## এলাকাভিত্তিক উন্নয়ন / সেবা কার্যক্রম নীতিমালা ও পদ্ধতি (Community Improvement Program Policy & Procedure)

পলিসির নাম	:	এলাকাভিত্তিক উন্নয়ন / সেবা কার্যক্রম নীতিমালা ও পদ্ধতি
প্রধান তত্ত্বাবধায়ক	:	মহাব্যবস্থাপক (প্রশাসন, মানব সম্পদ ও কমপ্লায়েন্স)
বাস্তবায়নকারী	:	সকল বিভাগীয় প্রধান
প্রনয়নের তারিখ	:	০৮/০১/২০১৫ ইং
রিভাইজ তারিখ (সম্ভাব্য)	:	২৬/১২/২০১৯ ইং
পুন-বিবেচনা/সংশোধন	:	শ্রম আইনের সংশোধন বা প্রয়োজন সাপেক্ষে

১। **ভূমিকা :** পলমল গ্রুপের অধীনস্থ আসওয়াদ কম্পোজিট মিলস লিঃ একটি স্ব-নাম ধন্য শিল্প প্রতিষ্ঠান। বিশ্ব বাজারে খ্যাতিসম্পন্ন এই গ্রুপের শাখাটি কবিরপুর, সাভার, ঢাকা - এ অবস্থিত। এ ফ্যাক্টরির কর্তৃপক্ষ দৃঢ় ভাবে বিশ্বাস করে যে, অত্র ফ্যাক্টরিতে কর্মরত সকল শ্রমিক-কর্মচারী, তাদের পরিবার, কারখানা সংলগ্ন এলাকার সাধারণ জনগণের সার্বিক উন্নয়ন নিশ্চিত করা একান্ত ভাবে প্রয়োজন, যাহা সংশ্লিষ্ট এলাকার সার্বিক পরিবেশের উন্নয়নের পাশাপাশি কারখানার মানসম্মত উৎপাদনশীলতা বজায় রাখতে অগ্রনী ভূমিকা রাখবে।

২। **অঙ্গিকার (Commitment):** আসওয়াদ কম্পোজিট মিলস লিঃ এর কর্তৃপক্ষ কর্মরত শ্রমিক-কর্মচারীর পাশাপাশি সংশ্লিষ্ট এলাকার জনসাধারণের সার্বিক উন্নয়ন (শ্রমিক/ কর্মচারী এবং তাদের পরিবারের জন্য বিনা মূল্যে চিকিৎসা সেবা প্রদান, বিশুদ্ধ পানি পানের প্রয়োজনীয়তা মূলক সচেতনতা কার্যক্রম, বৃক্ষরোপন কর্মসূচীতে উদ্বুদ্ধ করা, মেধাবী গরীব শিক্ষার্থীদের বৃত্তি প্রদান, এতিমখানা ও সামাজিক কর্মসূচীতে আর্থিক সহায়তা প্রদান, এলাকাভিত্তিক স্বাস্থ্য সচেতনতা বৃদ্ধিকরন, কারখানা সংলগ্ন এলাকার রাস্তা পরিষ্কার-পরিচ্ছন্ন রাখার কার্যক্রম গ্রহন ইত্যাদি) নিশ্চিত করতে বিভিন্ন উন্নয়নমূলক কর্মসূচী গ্রহন রেখেছে। উক্ত সেবা কার্যক্রম পরিচালনা করতে কারখানা কর্তৃপক্ষ একটি কমিটি গঠন করেছে, যারা কার্যক্রম বাস্তবায়নের জন্য একটি সুনির্দিষ্ট লক্ষ্য নির্ধারণ করে নিয়মিত পর্যবেক্ষনের মাধ্যমে উক্ত লক্ষ্য বাস্তবায়নে বদ্ধপরিকর থাকবে।

৩। **রেফারেন্স (Reference):** আসওয়াদ কম্পোজিট মিলস লিঃ এর সকল শ্রমিক ও কর্মচারীগণের পরিবার ও সংলগ্ন এলাকাবাসীর সার্বিক উন্নয়ন ও তাদের স্বার্থ সংরক্ষনের জন্য এই নীতিমালা প্রণয়ন করা হয়েছে। এই নীতি কার্যকর করতে কোম্পানি বাংলাদেশ শ্রম আইন-২০০৬ / শ্রম বিধিমালা ২০১৫ইং এবং নিজস্ব নীতিমালা অনুসরণ করা হয়েছে।

৪। **উদ্দেশ্য (Purpose) :** আসওয়াদ কম্পোজিট মিলস লিঃ সামাজিক দায়বদ্ধতায় উদ্বুদ্ধ হয়ে এ কারখানায় কর্মরত সকল শ্রমিক-কর্মচারীগণের পরিবার ও সংলগ্ন এলাকাবাসীর সার্বিক উন্নয়ন ও তাদের স্বার্থ সংরক্ষন বিবেচনায় রেখে সেবা কার্যক্রম পরিচালনা করতে এ নীতিমালা প্রণয়ন করা হয়েছে।

৫। **লক্ষ্য (Target):** কারখানায় কর্মরত শ্রমিক-কর্মচারীর পাশাপাশি তাদের পরিবার ও সংলগ্ন জনসাধারণের সুস্বাস্থ্য নিশ্চিত ও সার্বিক উন্নয়ন।

৬। পরিকল্পনার আওতাধীন কর্মসূচী সমূহ :

- **ফ্রি-ফ্রাইডে ক্লিনিক / বিনামূল্যে চিকিৎসা সেবা পলিসি :** কারখানা কর্তৃপক্ষ শ্রমিক কর্মচারী এবং তাদের পরিবারবর্গের কথা চিন্তা করে একটি ব্যতিক্রমধর্মী চিকিৎসা সেবা প্রদান কর্মসূচী গ্রহন করেছে। এ কর্মসূচীর আওতায় কারখানা কর্তৃপক্ষ পূর্ব ঘোষিত নোটিশের মাধ্যমে বিনা মূল্যে প্রতি তিন মাসে নির্ধারিত সাপ্তাহিক ছুটির দিনে(শুক্রবার) কর্মরত শ্রমিক কর্মচারীগণের পরিবারের (স্বামী, স্ত্রী, বাবা/মা, সন্তান-সন্ততি) সুচিকিৎসার উদ্যোগ গ্রহন করেছেন। যাহা পর্যায়ক্রমে কারখানা সংলগ্ন জনসাধারণের জন্য উন্মুক্ত করা হবে।
- **রাস্তা পরিষ্কার-পরিচ্ছন্নতা কর্মসূচী :** কারখানার শ্রমিক ও সংলগ্ন এলাকার জনসাধারণের চলাচলের রাস্তা পরিষ্কার রাখার জন্য কার্যক্রম নিয়মিত গ্রহন করা হয়। এই কাজে কারখানার যে কোন শ্রমিক স্বেচ্ছা শ্রম ভিত্তিতে নিয়মিত কর্মকালীন সময়ে অংশগ্রহন করতে পারে। কারখানা কর্তৃপক্ষ এই ধরনের স্বেচ্ছাশ্রম ভিত্তিতে জনকল্যান মূলক কাজের জন্য উৎসাহ প্রদান করে থাকে।

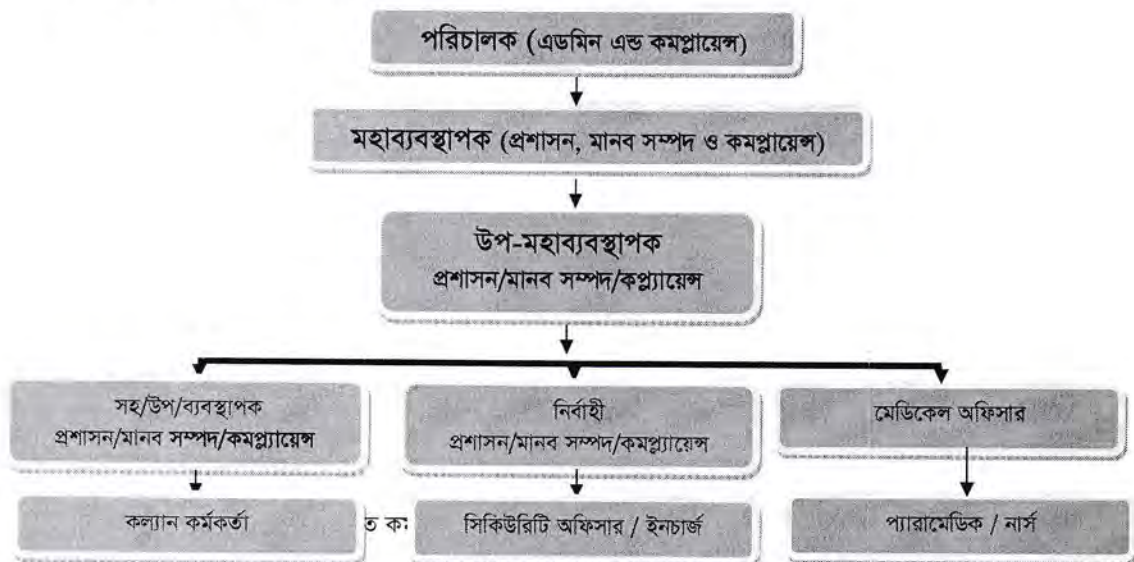
- সর্ব-সাধারণের জন্য এটিএম বুথ ব্যবহারের সুযোগ প্রদান : কারখানার শ্রমিক/কর্মচারী এবং সংলগ্ন এলাকার জনসাধারণের ব্যবহারের জন্য কারখানার সীমানা প্রাচীরের সংলগ্ন একটি এটিএম বুথ স্থাপন করা হয়েছে । যার মাধ্যমে শ্রমিক/কর্মচারীগণের পাশাপাশি এলাকাবাসীও উক্ত এটিএম বুথ ব্যবহার করতে পারবেন ।
- এতিমখানা ও সামাজিক কর্মসূচীতে সহায়তা প্রদান : কারখানা তার সামাজিক কার্যক্রমের অংশ হিসেবে এলাকার এতিমখানা ও বিভিন্ন সামাজিক কার্যক্রমে (যেমন : বার্ষিক মিলাদ মাহফিল, স্কুল/ কলেজের ক্রীড়া প্রতিযোগিতায় পুরস্কার প্রদান ইত্যাদি) অংশগ্রহণ করে থাকে ।
- বার্ষিক বনভোজন : কারখানা কর্তৃপক্ষ শ্রমিকদের বিনোদনের জন্য প্রতি বছর বনভোজনের আয়োজন করে ।
- ধর্মীয় উৎসবে বিশেষ সহায়তা : কারখানা কর্তৃপক্ষ কর্তৃক বিভিন্ন ধর্মীয় উৎসবে ( যেমন - পবিত্র ঈদ উল আযহা) কারখানা সংলগ্ন এলাকায় বসবাসরত শ্রমিকগণের জন্য বিনামূল্যে মাংশ, সেমাই বিতরণ ।
- অসহায় শীতাত্তদের মাঝে শীত বস্ত্র বিতরণ কর্মসূচী : কারখানা কর্তৃপক্ষ সংলগ্ন এলাকার অসহায় দরিদ্র জনগোষ্ঠী চিহ্নিত করে শীতকালে বিনামূল্যে শীতবস্ত্র বিতরণ করা । কারখানার শ্রমিক/কর্মচারীগণকে এই কাজে অংশগ্রহণে উৎসাহ প্রদান করা ।
- বৃক্ষরোপন ও উৎসাহ প্রদান কর্মসূচী : কারখানার শ্রমিক/কর্মচারী এবং কর্তৃপক্ষের সমন্বিত উদ্যোগ গ্রহণের মাধ্যমে কারখানা সংলগ্ন এলাকায় বৃক্ষরোপন কর্মসূচী আয়োজন করা হয় এবং নির্ধারিত সময় অন্তর তা পর্যবেক্ষণ করা ।
- বিস্তৃত পানি পানে উৎসাহ প্রদান : কারখানার শ্রমিক/কর্মচারী, তাদের পরিবারবর্গ এবং কারখানা সংলগ্ন জনগোষ্ঠীকে বিস্তৃত পানি পানে উৎসাহ প্রদানে বিশেষ সচেতনতামূলক কর্মসূচীর আয়োজন করা হয় । পাশাপাশি এলাকাতে গভীর নলকূপ বা বিস্তৃত পানি প্রাপ্তির সহজলভ্যতা নিশ্চিত করার জন্য সহায়তামূলক কর্মকাণ্ডে কারখানার পক্ষ থেকে অংশগ্রহণ করা ।
- অসহায় ও গরীব মেধাবী শিক্ষার্থীদের জন্য বৃত্তি কার্যক্রম : কারখানার শ্রমিক/কর্মচারীর সন্তান এবং স্থানীয় বিদ্যালয়গুলোর গরীব মেধাবী শিক্ষার্থীদের জন্য বিশেষ শিক্ষাবৃত্তির প্রদান করা ।
- স্বাস্থ্য সম্মত পয়ঃনিষ্কাশন ব্যবস্থা সম্পর্কে সচেতনতা মূলক কর্মসূচী : স্বাস্থ্য সম্মত পয়ঃনিষ্কাশন ব্যবস্থার প্রয়োজনীয়তা সম্পর্কে কারখানার শ্রমিক / কর্মচারী ও স্থানীয় জনগণকে সচেতনতামূলক প্রশিক্ষণ দেয়া ।
- বিনামূল্যে মেডিকেল ক্যাম্প কর্মসূচী : কারখানার শ্রমিক কর্মচারী, পরিবার এবং স্থানীয় জনগণের স্বাস্থ্য সেবার প্রতি লক্ষ্য রেখে বিভিন্ন সময়ে দেশী/বিদেশী সরকারী/বেসরকারী সংস্থার সাথে যৌথ ভাবে মেডিকেল ক্যাম্প কর্মসূচীর আয়োজন করা । যেখানে স্থানীয় জনগণ বিনামূল্যে চিকিৎসা সেবা ও প্রয়োজনীয় ওষধ প্রদান করা হবে ।

৭। কমিউনিটি / এলাকাভিত্তিক অনুদানে শ্রমিকের জীবনমান উন্নয়নের পর্যালোচনা : পলমল গ্রুপ কারখানার শ্রমিক/কর্মচারীদের জীবনমান উন্নয়নের পাশাপাশি তাদের পরিবার ও কারখানার সংলগ্ন জনসাধারণের জীবনমান উন্নয়নে উপরোক্ত কর্মসূচী গ্রহণ করেছে এবং তার বাস্তবায়নের লক্ষ্যে কাজ করে যাচ্ছে । এসকল কর্মসূচী বাস্তবায়নে পলমল গ্রুপের বিনিয়োগের একমাত্র লক্ষ্য হলো কারখানা সংলগ্ন সাধারণ জনগণ তথা এলাকার উন্নয়ন সাধন ।

কর্মসূচীগুলোর সফল বাস্তবায়ন হচ্ছে কি না - এলাকাভিত্তিক প্রভাব - সার্বিকভাবে স্থানীয় জনগোষ্ঠীর উন্নয়ন তথা জীবনমানের উন্নতি হচ্ছে কি না তা পর্যবেক্ষণের জন্য কারখানা কর্তৃপক্ষ তা দায়িত্বপ্রাপ্ত কর্মকর্তার মাধ্যমে নিশ্চিত করেন । কারখানার কমপ্ল্যায়ন্স কর্মকর্তাগণ সময়ে সময়ে কর্মসূচী সমূহের অবস্থা তদারকি করবেন এবং কর্তৃপক্ষকে অবহিত করবেন । কর্তৃপক্ষ উক্ত রিপোর্ট অনুযায়ী যথাযথ ব্যবস্থা গ্রহণ করবেন ।

৮। ফ্যাক্টরির ও সংলগ্ন এলাকার সেবামূলক কার্যক্রম পরিচালনা অর্গানোগ্রাম এবং দায়িত্ব কর্তব্য:

ক। ফ্যাক্টরির ও সংলগ্ন এলাকার সেবামূলক কার্যক্রম পরিচালনা অর্গানোগ্রাম:





**পরিচালক (প্রশাসন ও কমপ্রায়োল) :**

- প্রতিটি কারখানার পলিসি কার্যকরে নিয়োজিত কর্মকর্তাকে নির্দেশনা প্রদান এবং তথ্য সংগ্রহ করে ব্যবস্থাপনা পরিচালককে অবহিত করন ।

**মহাব্যবস্থাপক (প্রশাসন, মানব সম্পদ ও কমপ্রায়োল) :**

- পলিসি কার্যকরে নিয়োজিত সকল কর্মকর্তাকে নির্দেশনা প্রদান ।
- নিয়োজিত সদস্যকে জবাবদিহির ব্যবস্থা করা ।

**উপ-মহাব্যবস্থাপক (প্রশাসন/মানব সম্পদ/কমপ্রায়োল) :**

- উর্দ্ধতন কর্মকর্তার প্রধান দায়িত্ব কর্তব্য পলিসি বাস্তবায়ন করা ।
- সেবা কার্যক্রম এর ভিশন, টার্গেট ও নীতিমালা অর্জনের লক্ষ্যে দায়িত্বপ্রাপ্ত কর্মকর্তা-কর্মচারীগনকে সার্বক্ষনিক মনিটর করবেন ।
- ফ্যাক্টরীর সকল কর্মকর্তা-কর্মচারীদের সেবা কার্যক্রম এর নীতিমালা অনুযায়ী করণীয় এবং প্রয়োজনে সুপরামর্শ প্রদান করবেন ।

**সহ/উপ/ব্যবস্থাপক (প্রশাসন/মানব সম্পদ/কমপ্রায়োল) :**

- শ্রমিকগনের এবং স্থানীয় জনগনের জন্য ট্রেনিং বা সচেতনতা মূলক প্রোগ্রাম করে এ বিষয়ে সকলকে অবহিত করা ।
- প্রয়োজনীয় সরঞ্জামাদি এবং ঔষধ পত্র সংগ্রহের ব্যবস্থা করবেন ।
- প্রয়োজনীয়তা অনুযায়ী আসবাবপত্রের ব্যবস্থা করবেন ।

**নির্বাহী (প্রশাসন/মানব সম্পদ/কমপ্রায়োল) :**

- সেবা কার্যক্রম সুষ্ঠুভাবে পরিচালনার জন্য ফ্যাক্টরি হেড এর দিক নির্দেশনা অনুযায়ী কার্যক্রমের সঙ্গে জড়িত কর্মকর্তাদের ক্রিয়া-কর্ম তদারকি করবেন ।
- ডাক্তার, প্যাডামেডিক্স/ নার্স , পরিচ্ছন্ন কর্মীদল এবং সংশ্লিষ্ট সকলের ক্রিয়া-কর্ম তদারকি করবেন ।
- সেবা গ্রহনকারীদের প্রয়োজনীয় দিক নির্দেশনা প্রদান করবেন ।
- সেবা কার্যক্রম সুষ্ঠুভাবে পরিচালনার জন্য সার্বিকভাবে সহযোগীতা করবেন ।
- CHO তে যথাসময়ে প্রয়োজনীয় ঔষধ পত্রের চাহিদা প্রেরন এবং সংগ্রহের ব্যবস্থা নিবেন ।
- নিজ নিজ ফ্লোর এর শ্রমিক-কর্মচারীগনের পিতা-মাতা এবং পোষ্য কর্তৃক সেবা নিতে আগ্রহীগনের তালিকা প্রস্তুত করা এবং ফ্যাক্টরি হেডকে পরবর্তী ব্যবস্থাপনার জন্য উপস্থাপন করা ।

**কারখানা মেডিকেল অফিসার :**

- সেবা কার্যক্রমে সেবা গ্রহনকারী শ্রমিক/শ্রমিক পরিবারের যথাসাধ্য চিকিৎসা সেবা প্রদান করবেন ।
- সাধারণ রোগ সমূহ নিরাময়ের জন্য সেবা গ্রহনকারী শ্রমিক/শ্রমিক পরিবারেরকে CHO এবং কারখানার প্রদত্ত নীতিমালা অনুযায়ী ঔষধ পত্র প্রদান করবেন ।
- সু-স্বাস্থ্যের জন্য প্রয়োজনীয় দিক নির্দেশনা প্রদান করবেন ।
- প্যাডামেডিক্স এর ক্রিয়া-কর্ম তদারকি করবেন ।
- রোগ-বলাইয়ের ধরণ অনুযায়ী উন্নত চিকিৎসার জন্য হাসপাতালে চিকিৎসা নেয়ার পরামর্শ প্রদান করবেন ।
- রোগ সনাক্ত করনে যেকোন শারীরিক অংগ,মল-মূত্র,রক্ত ইত্যাদি টেস্ট এর প্রয়োজন হলে ল্যাব সন্ধান দিবেন ।
- উক্ত কার্যক্রম পরিচালনায় কোন ধরনের সমস্যায় পরলে দ্রুত কর্তৃপক্ষের সঙ্গে যোগাযোগ করবেন ।

**প্যারামেডিক্স/নার্স :**

- সেবা কার্যক্রমে সেবা গ্রহনকারী শ্রমিক/শ্রমিক পরিবারের যথাসাধ্য চিকিৎসা সেবা প্রদান ডাক্তারকে সহযোগীতা করা।
- ডাক্তার নির্দেশনা মোতাবেক ঔষুধ প্রদান করা।
- যেকোন দূর্ঘটনায় আহত শ্রমিকদের/শ্রমিক পরিবারের সদস্যকে প্রাথমিক চিকিৎসা সেবা প্রদান করা।

ওয়েল ফেয়ার :

- কারখানার অভ্যন্তরে এবং বাইরে নোটিশ মাধ্যমে, পিএ সিস্টেমে, বিভিন্ন কমিটির সভায় আলোচনা মাধ্যমে স্বাস্থ্য সেবা কার্যক্রম সম্পর্কে জানিয়ে দেয়া।
- সেবা কার্যক্রমে কোন ধরনের সমস্যা পরিলক্ষিত হলে দ্রুত উর্দ্বতন কর্তৃপক্ষের সঙ্গে আলোচনা সাপেক্ষে সমস্যার সমাধান করা।
- প্রয়োজনীয় রসদ সামগ্রী সরবরাহ করা, সেবা কার্যক্রম সংক্রান্ত কোন অভিযোগ থাকলে ক্ষতিয়ে দেখা, সমস্যা পরিলক্ষিত হলে কর্তৃপক্ষের সঙ্গে আলোচনা সাপেক্ষে সমাধান করা।

সিকিউরিটি অফিসার :

- সেবা কার্যক্রম সুষ্ঠুভাবে সম্পাদনে নিরাপত্তা সহযোগীতা করা।
- সুশৃঙ্খল পরিবেশ বজায় রাখতে সহায়তা করা।

#### ৭। রুটিন ও কর্মপদ্ধতি বাস্তবায়ন প্রক্রিয়া (Routines & Procedures):

কর্ম	কর্মবাস্তবায়ন প্রক্রিয়া	বাস্তবায়নকারী কর্মকর্তা/কর্মচারী	সময় সীমা
কমিউনিটি সেবা কার্যক্রম কি?	কারখানার অভ্যন্তরে ও বাইরে নোটিশ মাধ্যমে, পিএ সিস্টেমে, বিভিন্ন কমিটির সভায় আলোচনা মাধ্যমে সেবা কার্যক্রম(শ্রমিক/ কর্মচারী এবং তাদের পরিবারের জন্য বিনা মূল্যে চিৎসা সেবা প্রদান, বিস্কৃত পানি পানের প্রয়োজনীয়তা মূলক সচেতনতা কার্যক্রম, বৃক্ষরোপন কর্মসূচীতে উদ্বুদ্ধ করা, মেধাবী গরীব শিক্ষার্থীদের বৃত্তি প্রদান, এতিমখানা ও সামাজিক কর্মসূচীতে আর্থিক সহায়তা প্রদান, এলাকাভিত্তিক স্বাস্থ্য সচেতনতা বৃদ্ধিকরন, কারকানা সংলগ্ন এলাকার রাস্তা পরিষ্কার-পরিচ্ছন্ন রাখার কার্যক্রম গ্রহন) সম্পর্কে সকল শ্রমিক-কর্মচারীকে বিস্তারিত জানিয়ে দেয়া।	সহ/ডিপ/ব্যবস্থাপক / নির্বাহী (প্রশাসন/মানব সম্পদ/কমপ্রায়োগ), কল্যান কর্মকর্তা	১৫দিন আগে
বিজ্ঞপ্তি প্রদান	কারখানার অভ্যন্তরে এবং বাইরে নোটিশ মাধ্যমে, পিএ সিস্টেমে, বিভিন্ন কমিটির সভায় আলোচনা মাধ্যমে কর্তৃপক্ষের নির্দেশনা অনুযায়ী সেবা কার্যক্রমের দিনক্ষন, স্থান জানিয়ে দেয়া।	ওয়েল ফেয়ার/কমপ্রায়োগ অফিসার	১ মাস আগে
প্রয়োজনীয় সরঞ্জামাদী ও ঔষুধপত্র সংগ্রহ	কার্যক্রম পরিচালনার আগেই প্রয়োজনীয় সরঞ্জামাদী ও ঔষুধ পত্রের চাহিদা পত্র CHO তে যথাসময়ে প্রেরন এবং সংগ্রহ করতে হবে।	ম্যানেজার এডমিন এন্ড এইচ আর/কমপ্রায়োগ	২০দিন আগে
সেবা গ্রহন ও প্রদানকারীদের তালিকা প্রস্তুত করণ (প্রযোজ্য ক্ষেত্রে)	স্বচ্ছাশ্রম ভিত্তিতে সেবা প্রদানে ইচ্ছুক শ্রমিক সদস্যদের তালিকা এবং সেবা গ্রহনে আগ্রহীদের তালিকা প্রস্তুত করতে হবে।	ম্যানেজার এডমিন এন্ড এইচ আর/কমপ্রায়োগ	১৫ দিন আগে/চলমান
সেবা প্রদান	ফ্রি-ফ্লাইডে ক্লিনিক / বিনামূল্যে চিকিৎসা সেবা : এ কর্মসূচীর আওতায় দ্বয়িত্বপ্রাপ্ত ডাক্তার আগত রোগীদের প্রয়োজনীয় চিকিৎসা সেবা প্রদান করে এবং প্রয়োজনীয় ক্ষেত্রে বিভিন্ন পর্যবেক্ষনের মাধ্যমে উন্নত চিকিৎসার পরামর্শ ও বিনামূল্যে ঔষুধ প্রদান করা হয়। রাস্তা পরিষ্কার-পরিচ্ছন্নতা কর্মসূচী : কারখানার শ্রমিক ও সংলগ্ন এলাকার জনসাধারণের চলাচলের রাস্তা ব্যবহারের উপযোগী রাখার জন্য কারখানার শ্রমিকদের স্বেচ্ছা শ্রম ভিত্তিতে নিয়মিত কর্মকালীন সময়ে পরিষ্কার করা হয়। সর্ব-সাধারণের জন্য এটিএম বুথ ব্যবহারের সুযোগ প্রদান : কারখানার শ্রমিক/কর্মচারী এবং সংলগ্ন এলাকার জনসাধারণের ব্যবহারের জন্য কারখানার সীমানা প্রাচীরের সংলগ্ন একটি এটিএম বুথ স্থাপন করা হয়েছে। এতিমখানা ও সামাজিক কর্মসূচীতে সহায়তা প্রদান : কারখানা তার সামাজিক	কারখানা ডাক্তার এবং ফ্যাক্টরি হেড	চলমান



	<p>কার্যক্রমের অংশ হিসেবে এলাকার এতিমখানায় ও বার্ষিক মিলাদ-মাহফিলে অনুদান ও বিভিন্ন প্রতিযোগিতায় পুরস্কার বিতরণে সহায়তা করা ।</p> <p>অসহায় শীতাত্তদের মাঝে শীত বস্ত্র বিতরণ কর্মসূচী : কারখানা কর্তৃপক্ষ শীতকালে বিনামূল্যে শীতবস্ত্র বিতরণ করে ।</p> <p>বৃক্ষরোপন ও উৎসাহ প্রদান কর্মসূচী : কারখানার কর্তৃপক্ষ কর্তৃক কারখানা সংলগ্ন এলাকায় বৃক্ষরোপন কর্মসূচী আয়োজন এবং নির্ধারিত সময় অন্তর তা পর্যবেক্ষণ করা</p> <p>বিস্কন্ধ পানি পানে উৎসাহ প্রদান : শারীরিক সুস্থতা বজায় রাখার নিমিত্তে বিস্কন্ধ পানি পানের প্রয়োজনীয়তা সম্পর্কে অবহিত করন ।</p> <p>অসহায় ও গরীব মেধাবী শিক্ষার্থীদের জন্য বৃত্তি কার্যক্রম : কারখানার শ্রমিক/কর্মচারীর সন্তান এবং স্থানীয় বিদ্যালয়গুলোর গরীব মেধাবী শিক্ষার্থীদের জন্য বিশেষ শিক্ষাবৃত্তির প্রদান করা ।</p> <p>স্বাস্থ্য সম্মত পয়ঃনিষ্কাশন ব্যবস্থায় সম্পর্কে সচেতনতা মূলক কর্মসূচী : স্বাস্থ্য সম্মত পয়ঃনিষ্কাশন ব্যবস্থার প্রয়োজনীয়তা সম্পর্কে কারখানার শ্রমিক / কর্মচারী ও স্থানীয় জনগনকে সচেতনতামূলক প্রশিক্ষণ দেয়া ।</p>		
--	---	--	--

#### ৮। যোগাযোগ ও বাস্তবায়নের জন্য কার্যপ্রণালী (Communication & Implementation):

কর্তৃপক্ষ কর্তৃক প্রণীত সেবা কার্যক্রম নীতিমালা, কর্মসূচি ও কর্মপদ্ধতি নিলিখিত উপায়ে বা মাধ্যমে যোগাযোগ ও বাস্তবায়ন করা হবে। নিম্নে Communication এর মাধ্যম ও পদ্ধতি উল্লেখ করা হল :

- ১। উক্ত কার্যক্রম পরিচালনার সাথে জড়িত কর্মকর্তার কর্ম-ক্রিয়া তদারকির মাধ্যমে।
- ২। যথাসময়ে প্রয়োজনীয় উপকরণ সরবরাহ এবং এর সঠিক ব্যবহারের মাধ্যমে।
- ৩। শ্রমিক কমিটির মাধ্যমে (WPC /Others Committee Document)
- ৪। নোটিশ বোর্ড এবং পি এ সিস্টেমের মাধ্যমে (Notice Board of Each Floor)
- ৫। মিটিং এর মাধ্যমে (Mid Level Management Meeting File)

#### ৯। তথ্য মূল্যায়ন ও নিয়ন্ত্রন ( Feedback & Control):

- ১) আসওয়াদ কম্পোজিট মিল্‌স লিঃ এ একটি করে Feedback from আছে যার মাধ্যমে এব্যাপারে পরবর্তী Feedback সংগ্রহ এবং রিভিউ করা যেতে পারে।
- ২) Review শেষ হলে Manager- Compliance, আসওয়াদ কম্পোজিট মিল্‌স লিঃ Evaluation করে Factory Head কে পরবর্তীতে উন্নত ব্যবস্থার জন্য সুপারিশ সহকারে অবগত করাবেন।

১০। উপসংহার : পলমল গ্রুপ বাংলাদেশের তৈরি পোষাক রপ্তানীর জন্য একটি বিখ্যাত নাম, যাহা বলা যায় বাংলাদেশ এবং আন্তর্জাতিক ভাবে পরিচিত একটি BRAND হিসাবে পরিচিত। পলমল গ্রুপের সুনাম ও খ্যাতিকে সর্বদা বজায় রাখার স্বার্থে অত্র গ্রুপের মাননীয় ব্যবস্থাপনা পরিচালক ও তাহার নির্দেশনার কর্মরত কর্মকর্তা-কর্মচারীগণ নিরলসভাবে চেষ্টা চালিয়ে যাচ্ছে। কর্তৃপক্ষ আশা করে আমাদের MD মহোদয়ের সামাজিক সেবা কার্যক্রমের অংশ হিসাবে অত্র ফ্যাক্টরির Free Friday Clinic স্বাস্থ্য সেবা কার্যক্রম নীতিমালা বাস্তবায়ন করে কারখানায় কর্মরত শ্রমিক-কর্মচারীগণের পোষ্য ও পিতা-মাতাদের সু-স্বাস্থ্য নিশ্চিত করার মাধ্যমে বাংলাদেশের স্বাস্থ্য ব্যবস্থাকে সাহায্য ও সহযোগিতা করা, যা সরকারের সকল জনগনের সু-স্বাস্থ্য অঙ্গিকার বাস্তবায়নে সহযোগিতা করার ক্ষুদ্র প্রয়াশ হিসেবে গন্য হবে।

নীতিমালা প্রস্তুতকারক

নীতিমালা মূল্যায়ন ও অনুমোদনের সুপারিশকারী

নীতিমালা অনুমোদনকারী

*Md. Kamruzzaman*  
GM- Admin HR Compliance & Operation  
Aswad Composite Mills Ltd-02  
Kabilpur Ashulia Savar Dhaka

**DIRECTOR**  
**ADMINISTRATION & COMPLIANCE**